

ESTRATTO DI ALGA LAMINARIA

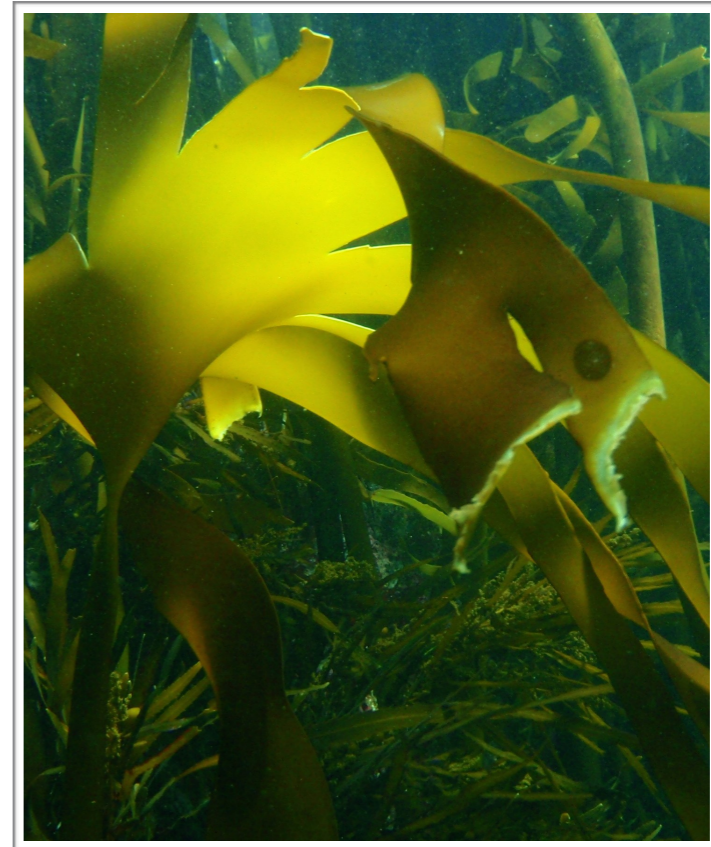
ripristina l'equilibrio della pelle

SOMMARIO

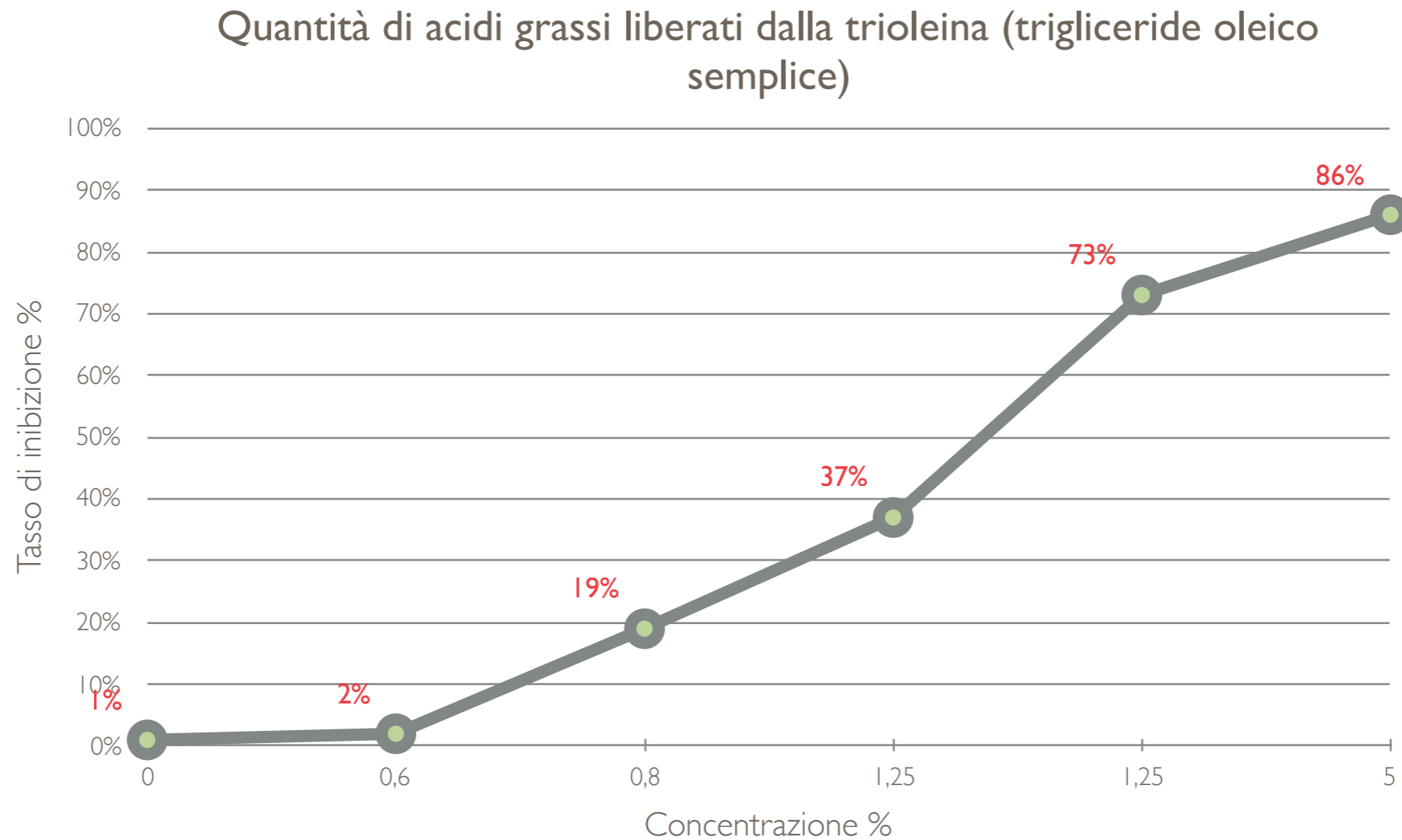
Particolare alga che svolge un'azione

- seboregolatrice
- Inibente della lipase
- regolatrice dell'idratazione

Lipase: enzima responsabile della demolizione dei trigliceridi in acidi grassi liberi con conseguente moltiplicazione dei batteri e dei processi infiammatori.



TEST IN-VITRO



Alla concentrazione del 1.25% l'Estratto di Alga Laminaria inibisce la lipase del 73%